



INDICAZIONI NAZIONALI

2025

PREMESSA

OBIETTIVI DELLA SCUOLA

- **promuovere talenti**

- perseguire la formazione integrale e armonica in tutte le dimensioni:

- ❖ Cognitive
- ❖ Affettive
- ❖ Relazionali
- ❖ Corporee
- ❖ Estetiche
- ❖ Etiche
- ❖ spirituali

- garantire sicurezza

- promuovere la relazione positiva

- garantire la partecipazione attiva



FONDAMENTALI



- alleanza con le famiglie: patto di corresponsabilità scuola-famiglia
- pretesa di rispetto nei confronti degli insegnanti: *maxima debetur magistri reverentia*
- attenzione della scuola ai problemi relazionali delle famiglie
- messa in campo di strategie per contribuire al benessere degli alunni e delle loro famiglie

TALENTI

- Potenziale cognitivo di ogni alunno
- Stimoli ambientali
- Valorizzazione delle potenzialità
- Opportunità di emancipazione
- Realizzazione personale
- Inclusione
- Cittadinanza attiva
- Motivazione
- Miglioramento della qualità dell'istruzione



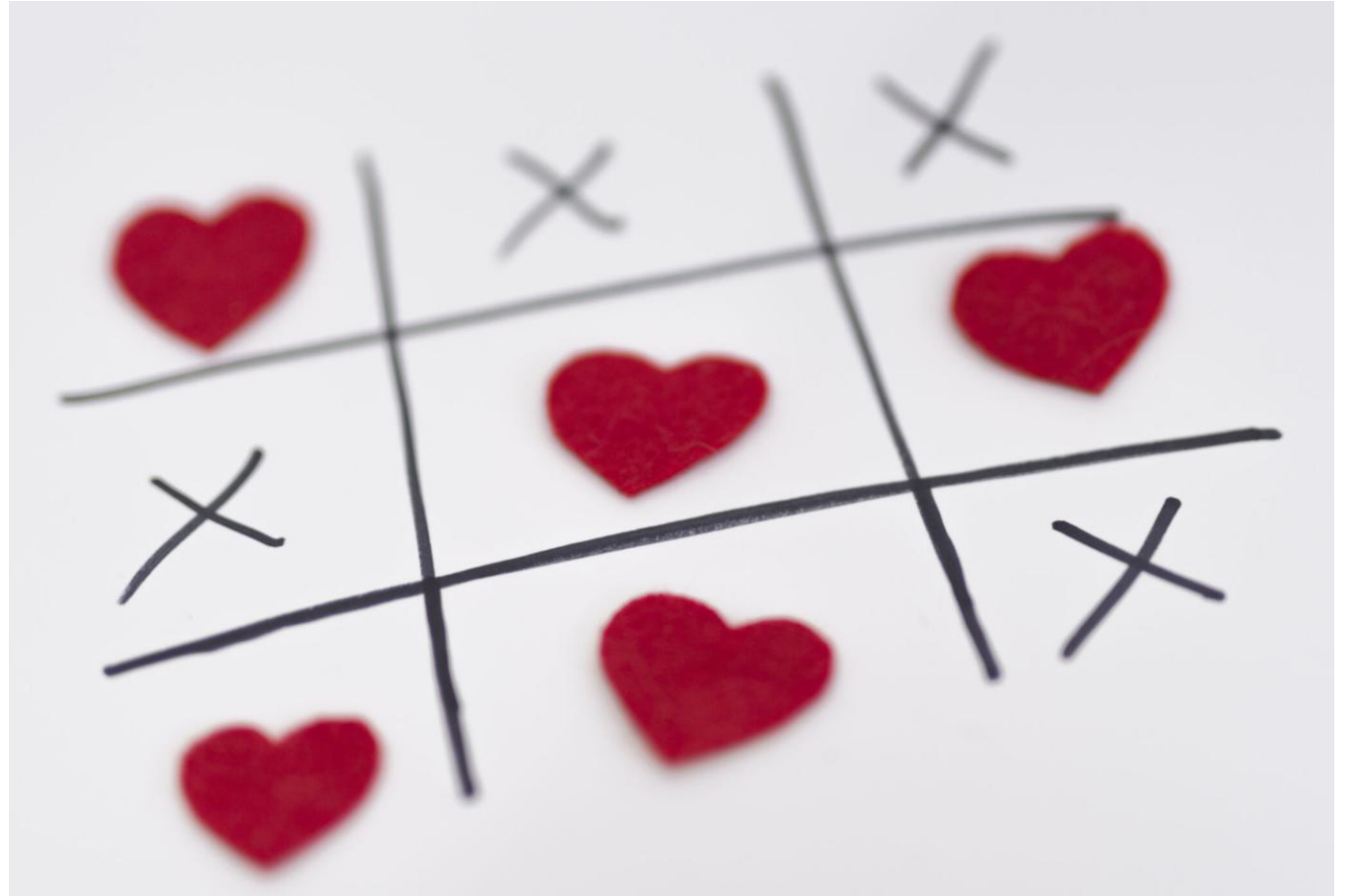
LIBERTA'

- **Autodeterminazione**
- Autonomia di essere
- Diritti, Doveri e Responsabilità
- Fare e Agire
- Rispetto dell'altro e della diversità
- Pluralismo del pensiero
- Giustizia ed Equità sociale
- Senso morale
- Riconoscimento dell'autorità
- Senso di appartenenza



RELAZIONI

- Educazione del cuore:
 - **Fiducia**
 - Empatia
 - Tenerezza
 - Incanto
 - Gentilezza



Diffusione di letteratura, musica, arti, scrittura autobiografica, cinema, teatro

CULTURE EDUCATIVE

- Cura di sé e dell'ambiente
- Creatività
- Senso critico
- Governo delle tecnologie
- Apertura al territorio
- Aggiornamento e ricerca costanti
- Middle management
- Lavoro in rete: documentazione, condivisione di risorse, buone pratiche
- Miglioramento efficienza ed efficacia



SCRITTURA

- Biblioteche d'aula e Lettura ad alta voce
- Scrivere per riflettere
- Silenzio, concentrazione, lentezza
- Gesto grafico
- Scrittura in corsivo
- Riassunto

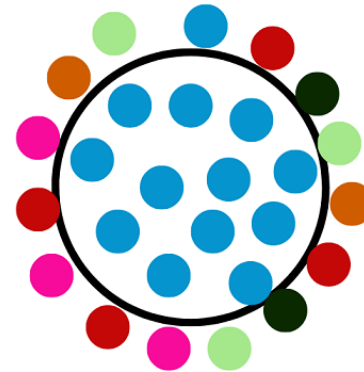
questo è un
esempio di
scrittura in
corsivo

INCLUSIONE

- Piena partecipazione
- Riduzione dell'esclusione
- Personalizzazione
- Accoglienza
- Organizzazione spazi e materiali
- UDL (Universal Design for Learning)
- Tecnologie e IA per esperienze di apprendimento personalizzato



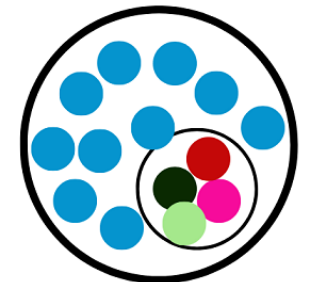
INCLUSIONE



ESCLUSIONE



SEGREGAZIONE



INTEGRAZIONE

AGGIORNAMENTO
CONTENUTI...

... in parte



Obiettivo IN:

Cambiare il modo in cui il sapere viene organizzato, reso leggibile e governato.



DICHIARAZIONE DELLE SCELTE CULTURALI

- Che cosa conta nel campo di esperienza, nella disciplina. Che cosa è irrinunciabile (nucleo fondante = concetto + obiettivi irrinunciabili)
- Che cosa può essere lasciato sullo sfondo senza compromettere il percorso
- Che cosa deve essere valutato
- Dove inserire il digitale



DOMANDE DA PORSI...



- Quest'anno quale tipo di pensiero costruiamo?
- Quale pensiero costruisce questo campo di esperienza, questa disciplina?
- Quale opportunità di crescita?

VERTICALITA'

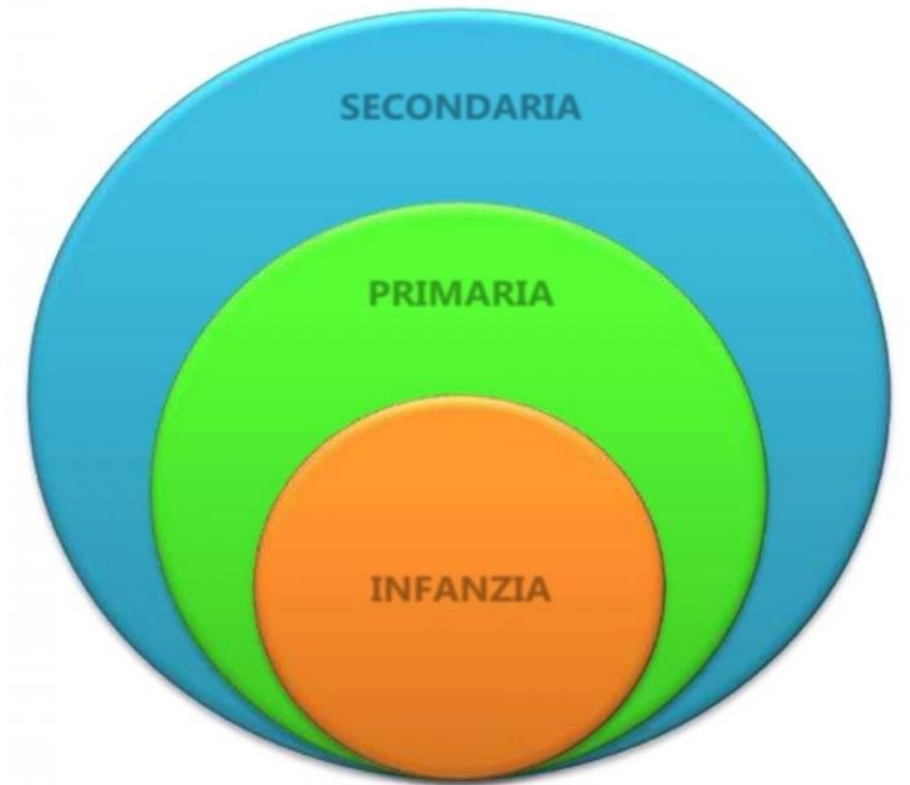
CONFRONTO

LETTURA IN VERTICALE
(continuità e linguaggio comune)

LETTURA INCROCIATA TRA CAMPI DI ESPERIENZA, DISCIPLINE



Coerenza, Continuità – Incoerenze, Dissonanze



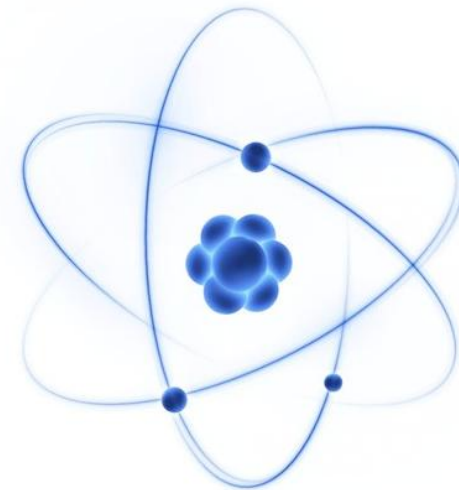
NUCLEI FONDANTI

«IN MOLTISSIMI CURRICOLI, QUESTA ESPRESSIONE VIENE UTILIZZATA, MA SPESSO CON UN SIGNIFICATO RIDOTTO: I NUCLEI DIVENTANO SEMPLICEMENTE TITOLI DI SEZIONE, GRANDI CATEGORIE CHE SERVONO A ORDINARE GLI OBIETTIVI O I CONTENUTI. **IL CURRICOLO STRUTTURALMENTE 2025 CHIEDE UN PASSO IN PIU'.** IL NUCLEO FONDANTE NON E' SOLO UN AMBITO, MA UNA DICHIARAZIONE CULTURALE. DOVREBBE RISPONDERE, ANCHE IMPLICITAMENTE, A UNA DOMANDA DI FONDO: CHE TIPO DI PENSIERO QUESTA DISCIPLINA COSTRUISCE NELLA PERSONA?»

MAPPA CONDIVISA DEL SENSO CULTURALE DEI CAMPI DI ESPERIENZA E DELLE DISCIPLINE

**GLI OBIETTIVI IRRINUCIABILI
DANNO SENSO AI NUCLEI FONDANTI**

**I CONTENUTI DIVENTANO STRUMENTI
PER DARE VITA AI NUCLEI FONDANTI**



Nel curriculum bisogna indicare...



Cosa si studia e perché vale la pena studiare e perseguire quegli obiettivi (elementi generativi versus elementi di supporto/approfondimento)

A cosa non si può rinunciare affinché gli alunni abbiano gli strumenti per lo sviluppo di abilità e competenze

PROGRESSIONE = SI VA PIU' A FONDO

PROGRESSIONE EPISTEMOLOGICA

(PRIMA RICONOSCO POI SPIEGO, PRIMA UTILIZZO POI SCELGO, PRIMA DESCRIVO POI ARGOMENTO, ...)

IL PENSIERO CHE SI COSTRUISCE ALL'INFANZIA DEVE TROVARE CONTINUITA' E RILANCIO ALLA PRIMARIA, E COSI' TRA PRIMARIA E SECONDARIA

NON ACCUMULO



COMPETENZE

OSSERVABILI

- COSA E COME PRODUCE LO STUDENTE
- COSA E COME SPIEGA/ARGOMENTA LO STUDENTE
- COSA SCEGLIE/DECIDE LO STUDENTE



COMPITI DI REALTA'

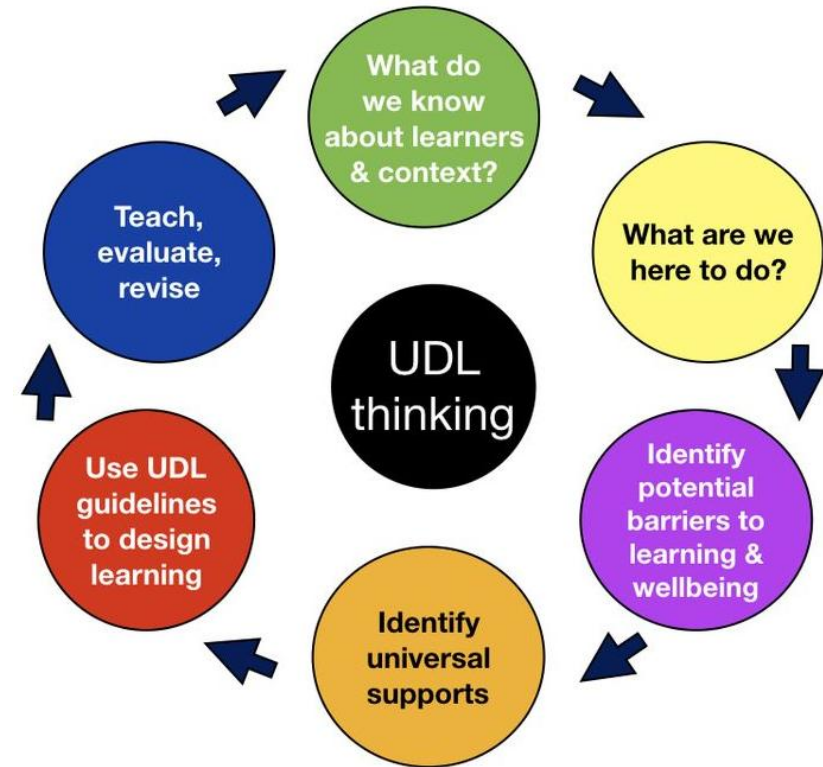
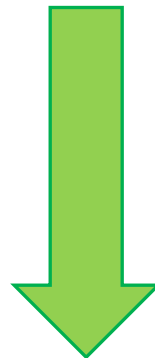
UDL (UNIVERSAL DESIGN FOR LEARNING)

PIU' MODALITA' DI PRESENTAZIONE DEI CONCETTI

PIU' MODALITA' ESPRESSIVE

ALTERNATIVE NEI COMPITI

STRUMENTI COMPENSATIVI



VALORIZZAZIONE DEI DIVERSI STILI COGNITIVI

IA TRASVERSALE

DigComp 3.0
DigCompEdu

NELLA SCUOLA DELL'INFANZIA – strumento per i docenti, lavoro sulle domande e sulla narrazione delle esperienze

NELLA SCUOLA PRIMARIA – strumento per i docenti, e lavoro sulle fonti, sulla formulazione di domande, sull'argomentazione, sul problem solving

NELLA SCUOLA SECONDARIA DI PRIMO GRADO - strumento per i docenti, e consolidamento utilizzo delle fonti, formulazione di domande, argomentazione, problem solving, lavoro sulla sicurezza e responsabilità

AMBIENTE IA PROTETTO (Notebooklm)

Utilizzo per consolidamento concetti, produzione materiali (mappe, flashcard, video, slide)

TRASVERSALMENTE NEL CURRICOLO... DOVE LO STUDENTE...

CONNESSIONI
VISIBILI

- **IMPARA A RICERCARE E VALUTARE UNA FONTE**
- **IMPARE A LAVORARE IN COLLABORAZIONE, ANCHE IN AMBIENTI DIGITALI**
- **PRODUCE/CREA**
- **RIFLETTE SULLE INFORMAZIONI/DAT**
- **ESPERISCE LINGUAGGI INFORMATICI**
- **INTERAGISCE CON L'IA**



VALUTAZIONE

~~DALLA BUROCRAZIA A STRUMENTO EDUCATIVO~~

POCHI INDICATORI

INDICATORI STABILI

INDICATORI RIUTILIZZABILI IN CONTESTI DIVERSI

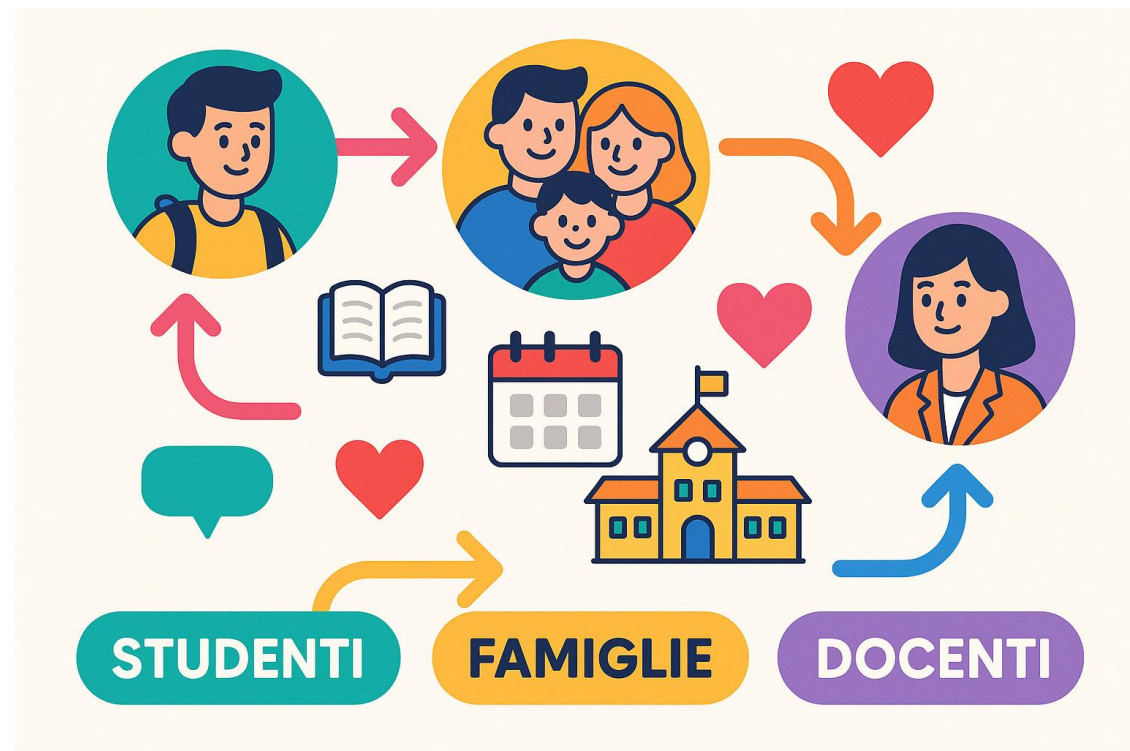
INDICATORI COMUNICATI AGLI STUDENTI E ALLE FAMIGLIE



VALUTAZIONE

=

STRUMENTO DI DIALOGO
STRUMENTO DI FEEDBACK
STRUMENTO DI ORIENTAMENTO
STRUMENTI DI MIGLIORAMENTO



PONTE DOCENTI-STUDENTE-FAMIGLIA
CORRESPONSABILITA' COLLEGIALE

LA RACCOLTA DELLE EVIDENZE

- **Il lavoro che evidenzia l'indicatore**
- **La motivazione per cui viene considerato base o avanzato**



**DIALOGO
PROFESSIONALE**

DOCUMENTAZIONE E OSSERVAZIONE

SCHEDE DI OSSERVAZIONE

RUBRICHE VALUTATIVE

EVIDENZE DOCUMENTATE

RECUPERO DELL'ERRORE

CONFRONTI SCUOLA-FAMIGLIA

Valutazione
diagnostica
(in ingresso)



Valutazione
formativa
(in itinere)



Valutazione
sommativa
(quadrimestrale
e finale)

CURRICOLO COME MAPPA IN CONTINUA EVOLUZIONE

I DOCENTI RIFLETTONO...

SU CIO' CHE HANNO FATTO

SUL SENSO DI CIO' CHE HANNO FATTO



REPOSITORY

- BUONE PRATICHE
- PROVE COMUNI
- COMPITI DI REALTA'
- RUBRICHE VALUTATIVE
- RISORSE DIDATTICHE
- MATERIALI DERIVANTI DA FORMAZIONI
INTERESSANTI E UTILI AL MIGLIORAMENTO
-



CHECKLIST DI ISTITUTO

- **Questo curriculum rende visibili le nostre scelte culturali?**
- **I nuclei fondanti sono riconoscibili nel lavoro quotidiano?**
- **Gli studenti percepiscono una progressione nel loro modo di pensare?**
- **La valutazione parla la stessa lingua in tutte le classi?**
- **Il digitale è usato come strumento e come oggetto di riflessione?**



LA SCUOLA COME COMUNITA' DI PRATICA

~~NON BABY PARKING
NON LUOGO DI EROGAZIONE DI LEZIONI~~

